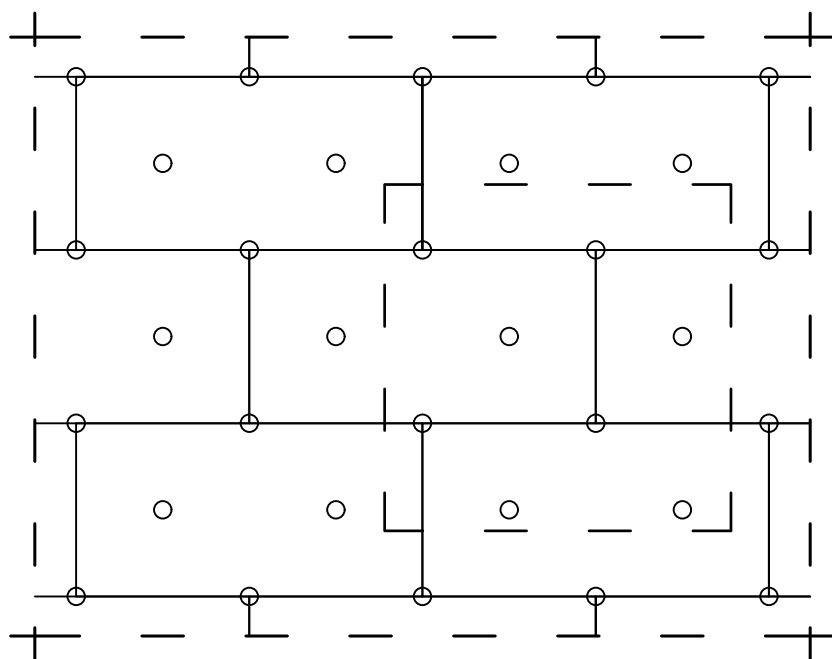



Sposób rozmieszczenia kotków kotwiących
według schematu 8 szt./m²



JEDNOSTKA PROJEKTOWA 	IMIĘ I NAZWISKO		NR. UPRAWNIENI I SPECJALNOŚĆ	DATA	PODPIS
	PROJEKTOWAŁ	mgr inż. arch. Jolanta Nowak	176/SWOKK/2013, specj. arch.	09.2021	
	OPRACOWAŁ	mgr inż. Jarosław Pierzchawka	-	09.2021	
INWESTOR	GMINA RYBNIK, UL. BOLESŁAWA CHROBREGO 2, 44-200 RYBNIK				
INWESTYCJA	TERMOMODERNIZACJA BUDYNKU SZKOŁY PODSTAWOWEJ NR 18 (BUDYNEK II) PRZY UL. ŻURAWIA 8 W DZIELNICY BOGUSZOWICE OSIEDLE				
OBIEKT I LOKALIZACJA	SZKOŁA PODSTAWOWA NR 18 (BUDYNEK II), UL. ŻURAWIA 8, RYBNIK (DZ.NR 2085/45, OBRĘB: BOGUSZOWICE)				
TYTUŁ RYSUNKU	SCHEMAT ROZMIESZCZENIA KOŁKÓW KOTWIĄCYCH				SKALA -
SYMBOL OBIEKTU RBNK/SP1/BD	STADIUM PW	NR PROJEKTU RBNK/SP1/09/21	NR RYSUNKU RYS. NR 13	NR ZMIANY	